

mieszkanie 3.5.3



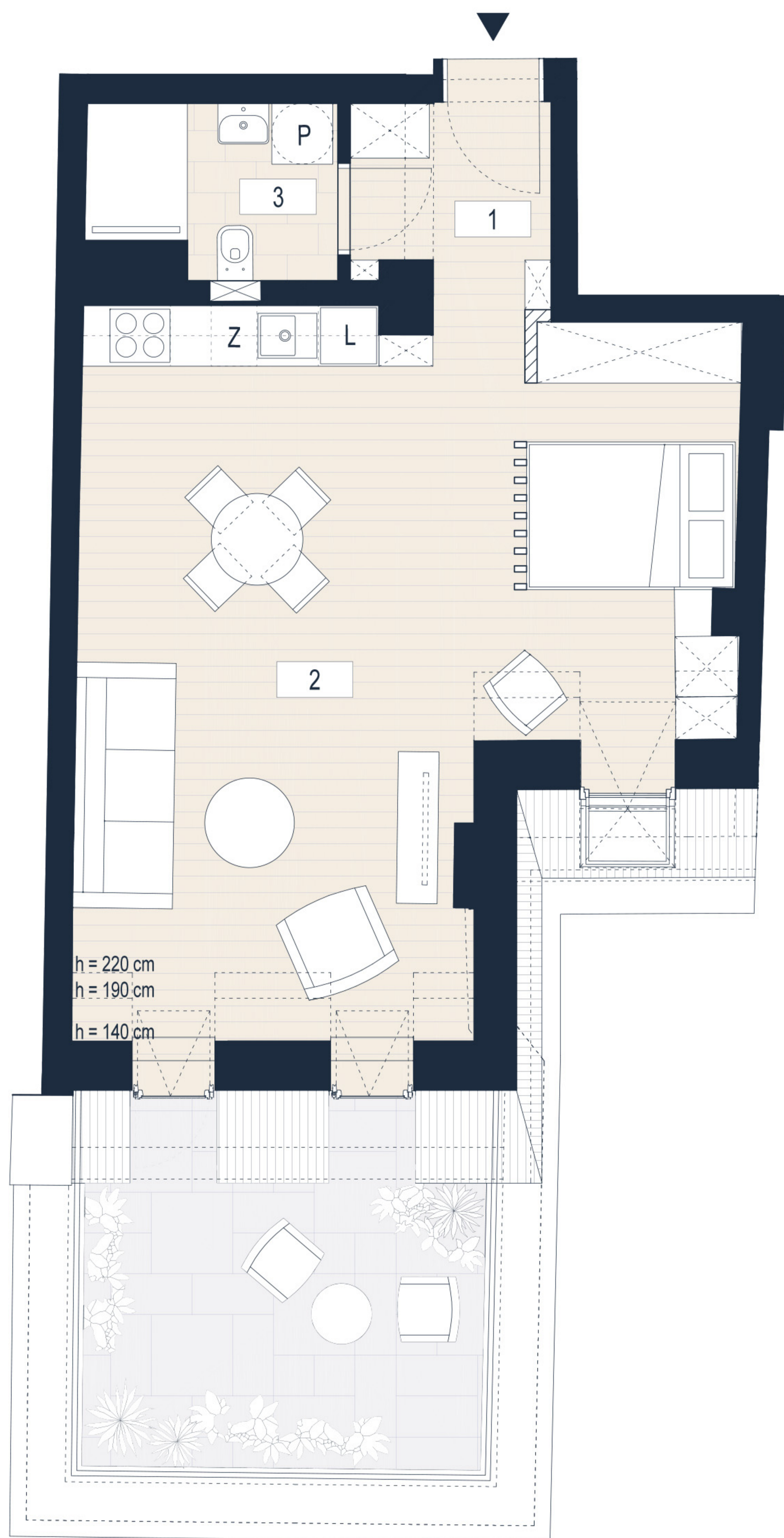
Kamienice Szczytnicka

kamienica 31
piętro poddasze
pow. sprzedażowa 47,89 m²

w tym:

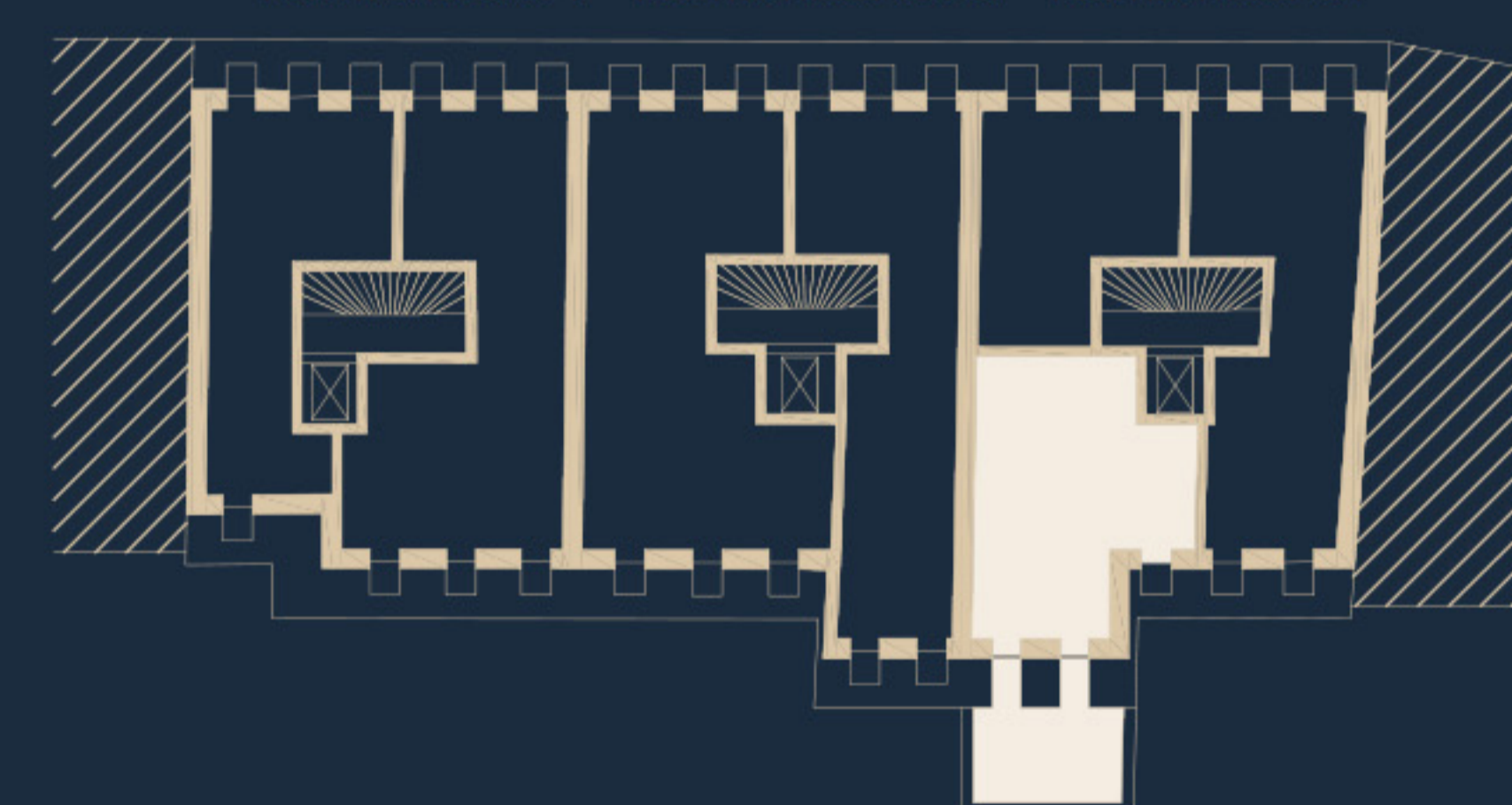
powierzchnia użytkowa** 44,65 m²
ściany demontowalne, wnęki 0,0 m²
powierzchnia pod skosem 3,24 m²

1. przedpokój 4,13 m²
2. pokój z aneksem kuch. 36,60 m²
3. łazienka 3,92 m²



ul. Szczytnicka

Kamienica 29 Kamienica 29a Kamienica 31



biuro sprzedaży

+ 48 888 665 694

sprzedaz@kamieniceszczytnicka.pl

www.kamieniceszczytnicka.pl

Niniejsza karta lokalu jest materiałem reklamowym i nie stanowi oferty w rozumieniu przepisów Kodeksu Cywilnego - ma wyłącznie charakter poglądowy. Przedstawione powierzchnie podano na podstawie projektu budowlanego. Możliwe jest wystąpienie niewielkich zmian w projekcie wykonawczym. Wymiarowanie uwzględnia wykończenie. Meble i urządzenia służą wyłącznie celom ilustracyjnym. Przyłącza instalacyjne znajdują się w miejscach usytuowania urządzeń. *Powierzchnie sprzedażowe podano jako powierzchnie użytkowe powiększone o powierzchnie: pod ścianami demontowanymi, wnęki oraz pod skosami. **Powierzchnie użytkowe podano wg normy PN-ISO 9836:2015-12.



P - pralka

L - lodówka

Z - zmywarka



ściany działowe nadające się do demontażu

0 1 2 3 4 5m



ADAMICZKA·BROMA