

mieszkanie 3.5.2



Kamienice Szczytnicka

kamienica 31
piętro poddasze
pow. sprzedażowa 66,67 m²

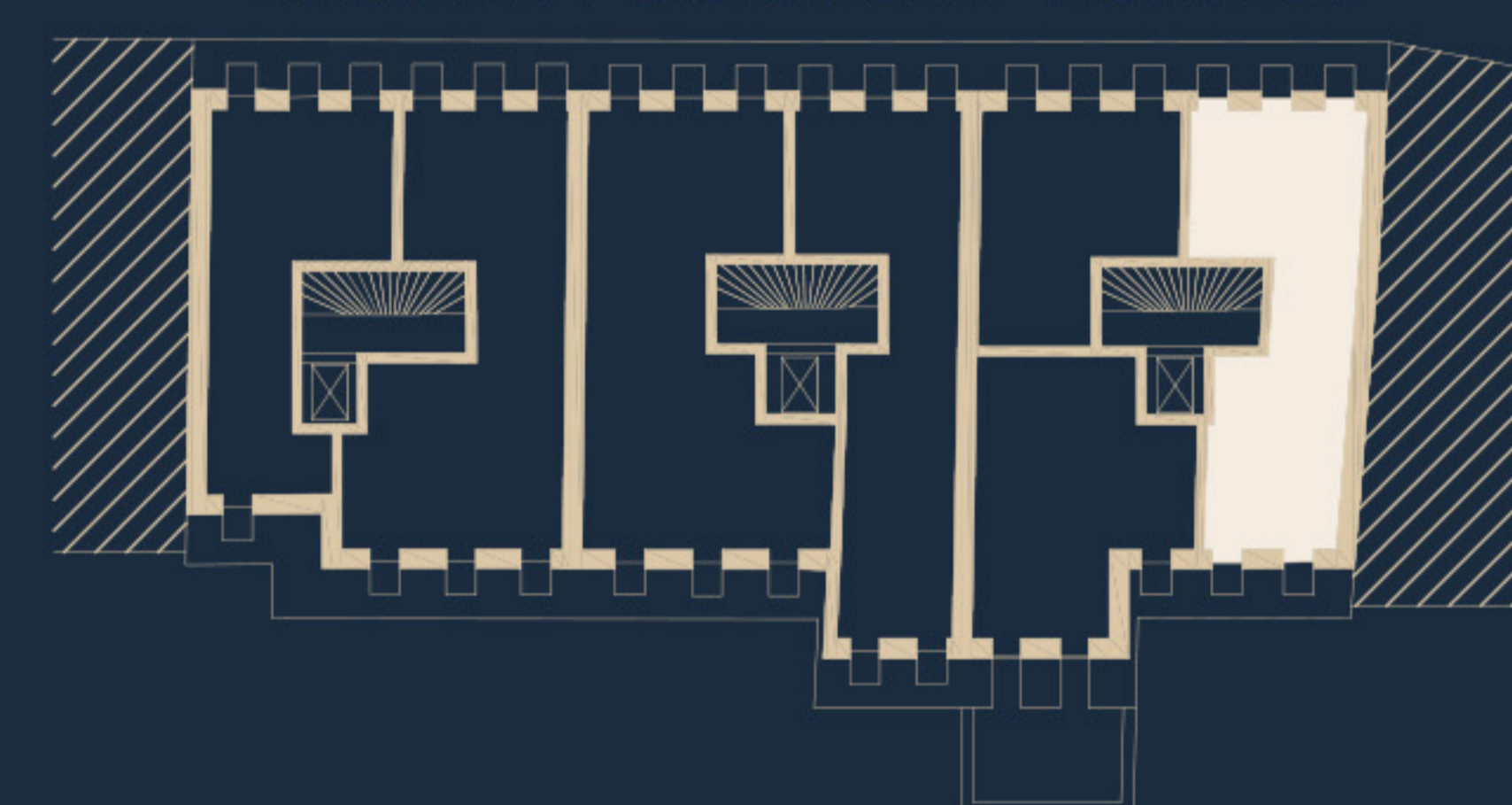
w tym:

powierzchnia użytkowa** 57,28 m²
ściany demontowalne, wnąki 1,13 m²
powierzchnia pod skosem 8,26 m²

1. przedpokój 9,02 m²
2. pokój z aneksem kuch. 29,40 m²
3. sypialnia 15,22 m²
4. łazienka 3,64 m²

ul. Szczytnicka

Kamienica 29 Kamienica 29a Kamienica 31



biuro sprzedaży

+ 48 888 665 694

sprzedaz@kamieniceszczytnicka.pl

www.kamieniceszczytnicka.pl

Niniejsza karta lokalu jest materiałem reklamowym i nie stanowi oferty w rozumieniu przepisów Kodeksu Cywilnego - ma wyłącznie charakter poglądowy. Przedstawione powierzchnie podano na podstawie projektu budowlanego. Możliwe jest wystąpienie niewielkich zmian w projekcie wykonawczym. Wymiarowanie uwzględnia wykończenie. Meble i urządzenia służą wyłącznie celom ilustracyjnym. Przyłącza instalacyjne znajdują się w miejscach usytuowania urządzeń. *Powierzchnie sprzedażowe podano jako powierzchnie użytkowe powiększone o powierzchnie: pod ścianami demontowanymi, wnąki oraz pod skosami. **Powierzchnie użytkowe podano wg normy PN-ISO 9836:2015-12.



P - pralka L - lodówka Z - zmywarka
ściany działowe nadające się do demontażu
0 1 2 3 4 5m



ADAMICZKA·BROMA