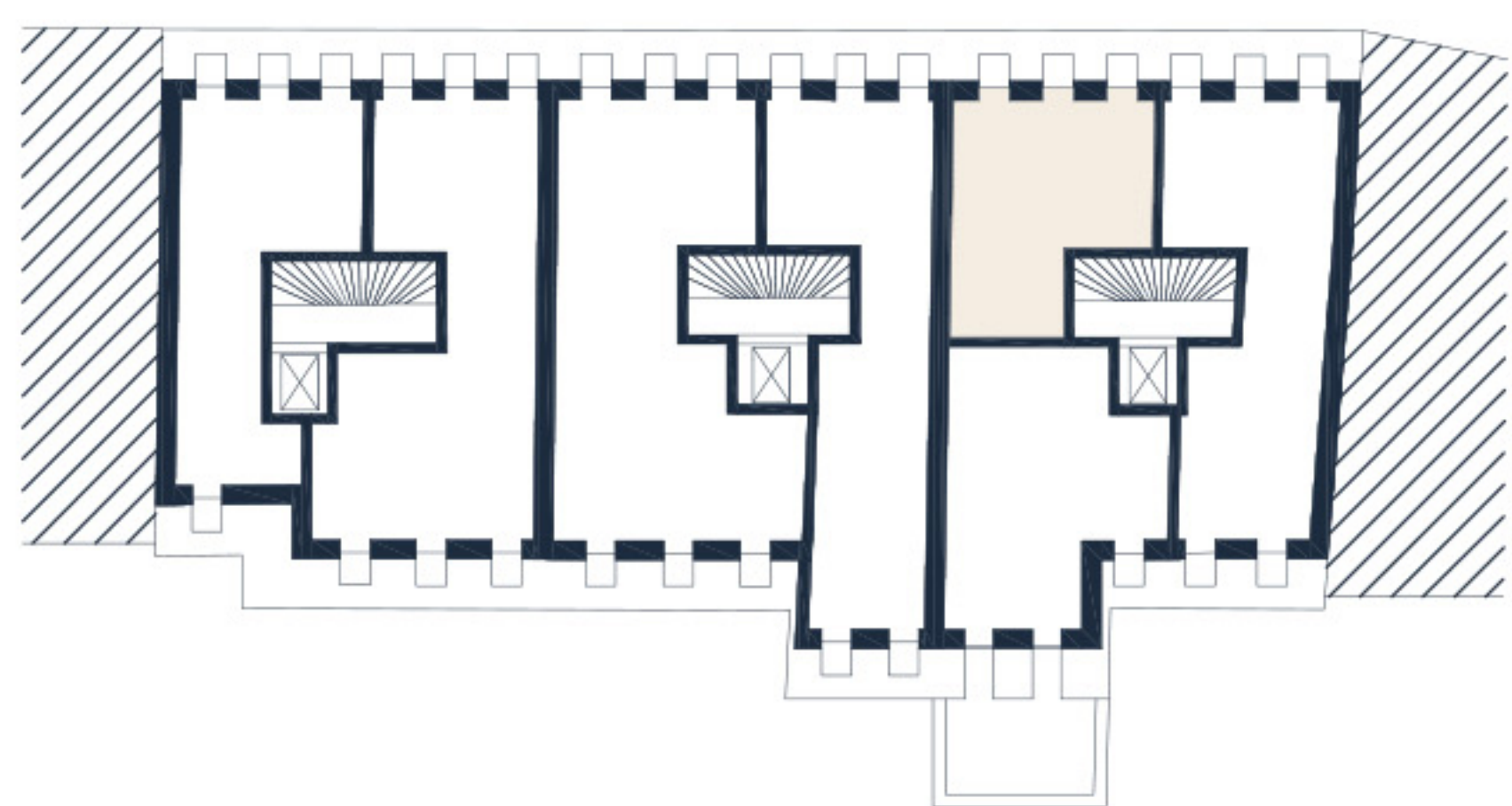


ul. Szczytnicka

Kamienica 29 Kamienica 29a Kamienica 31



# mieszkanie 3.5.1



## Kamienice Szczytnicka

kamienica 31  
piętro poddasze  
pow. sprzedażowa 38,52 m<sup>2</sup>

w tym:

powierzchnia użytkowa\*\* 32,68 m<sup>2</sup>  
ściany demontowalne, wnęki 1,43 m<sup>2</sup>  
powierzchnia pod skosem 4,41 m<sup>2</sup>

1. przedpokój 4,02 m<sup>2</sup>  
2. pokój z aneksem kuch. 24,26 m<sup>2</sup>  
3. łazienka 4,40 m<sup>2</sup>

biuro sprzedaży

+ 48 888 665 694

[sprzedaz@kamieniceszczytnicka.pl](mailto:sprzedaz@kamieniceszczytnicka.pl)

[www.kamieniceszczytnicka.pl](http://www.kamieniceszczytnicka.pl)

Niniejsza karta lokalu jest materiałem reklamowym i nie stanowi oferty w rozumieniu przepisów Kodeksu Cywilnego - ma wyłącznie charakter poglądowy. Przedstawione powierzchnie podano na podstawie projektu budowlanego. Możliwe jest wystąpienie niewielkich zmian w projekcie wykonawczym. Wymiarowanie uwzględnia wykończenie. Meble i urządzenia służą wyłącznie celom ilustracyjnym. Przyłącza instalacyjne znajdują się w miejscach usytuowania urządzeń. \*Powierzchnie sprzedażowe podano jako powierzchnie użytkowe powiększone o powierzchnie: pod ścianami demontowanymi, wnęk oraz pod skosami. \*\*Powierzchnie użytkowe podano wg normy PN-ISO 9836:2015-12.



P - pralka L - lodówka Z - zmywarka

- ściany działowe nadające się do demontażu

0 1 2 3 4 5m



ADAMICZKA · BROMA