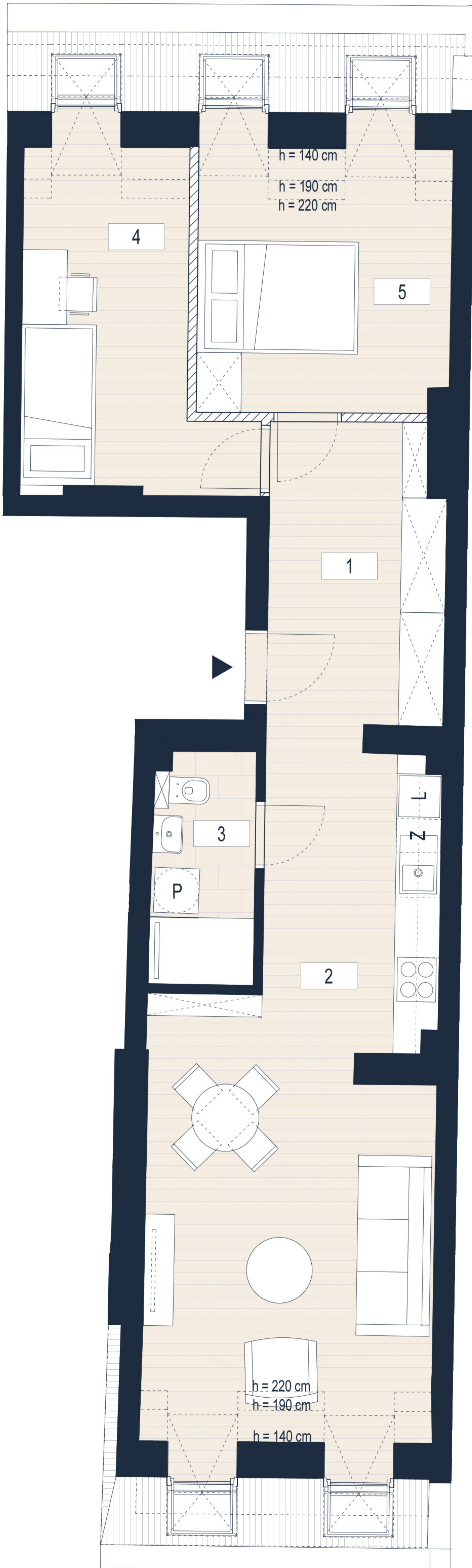


mieszkanie 2.5.2



Kamienice Szczytnicka

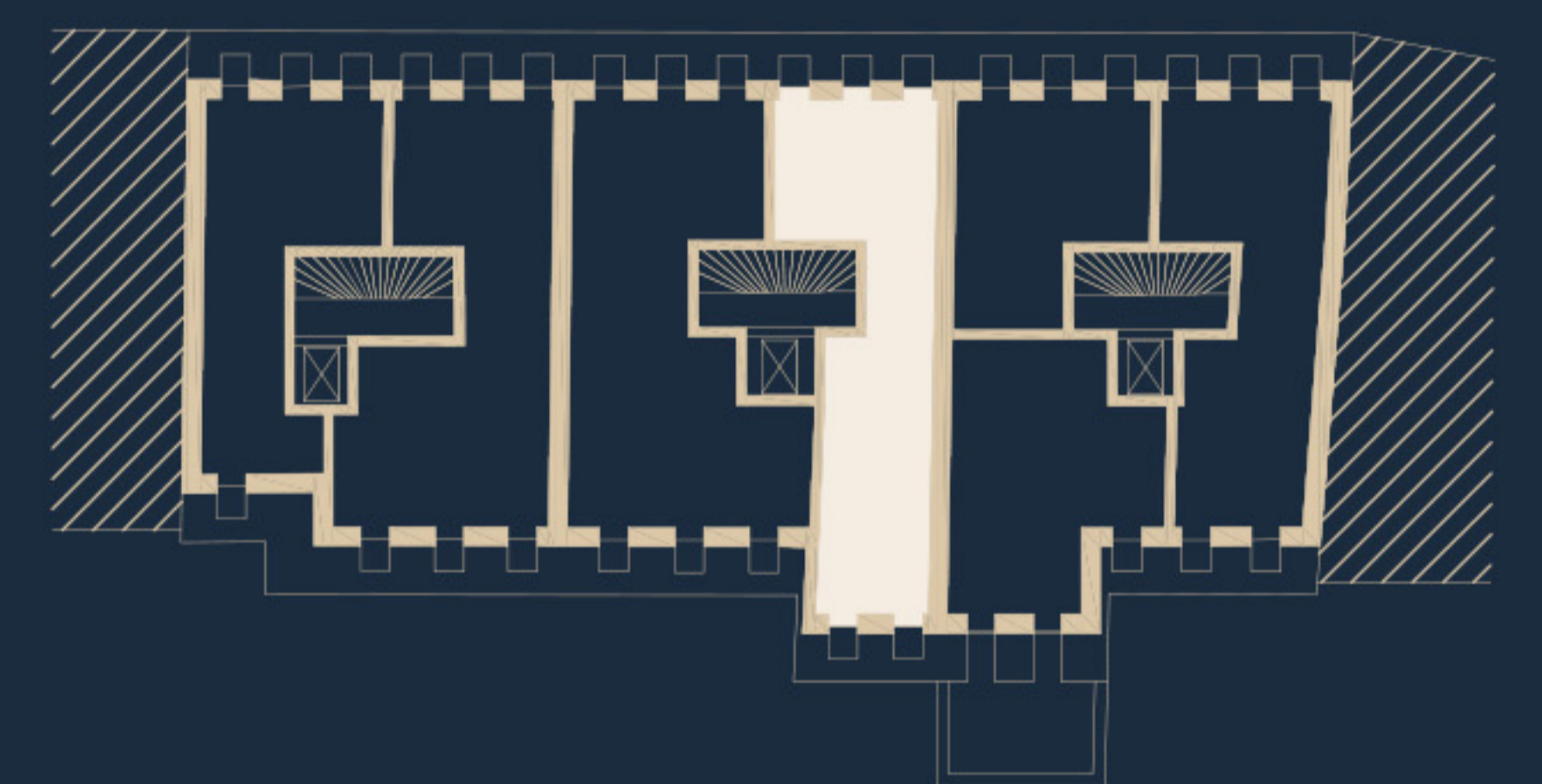
kamienica 29a
piętro poddasze
pow. sprzedażowa 73,85 m²

w tym:

powierzchnia użytkowa** 65,35 m²
ściany demontowalne, wnęki 0,91 m²
powierzchnia pod skosem 7,59 m²

1. przedpokój	9,33 m ²
2. pokój z aneksem kuch.	34,55 m ²
3. łazienka	4,27 m ²
4. sypialnia	10,14 m ²
5. sypialnia	10,23 m ²

ul. Szczytnicka
Kamienica 29 Kamienica 29a Kamienica 31



biuro sprzedaży

+ 48 888 665 694

sprzedaz@kamieniceszczytnicka.pl

www.kamieniceszczytnicka.pl

Niniejsza karta lokalu jest materiałem reklamowym i nie stanowi oferty w rozumieniu przepisów Kodeksu Cywilnego - ma wyłącznie charakter poglądowy. Przedstawione powierzchnie podano na podstawie projektu budowlanego. Możliwe jest wystąpienie niewielkich zmian w projekcie wykonawczym. Wymiarowanie uwzględnia wykończenie. Meble i urządzenia służą wyłącznie celom ilustracyjnym. Przyłącza instalacyjne znajdują się w miejscach usytuowania urządzeń. *Powierzchnie sprzedażowe podano jako powierzchnie użytkowe powiększone o powierzchnie: pod ścianami demontowanymi, wnęk oraz pod skosami. **Powierzchnie użytkowe podano wg normy PN-ISO 9836:2015-12.



ADAMICZKA·BROMA



P - pralka L - lodówka Z - zmywarka
ściany działowe nadające się do demontażu
0 1 2 3 4 5m