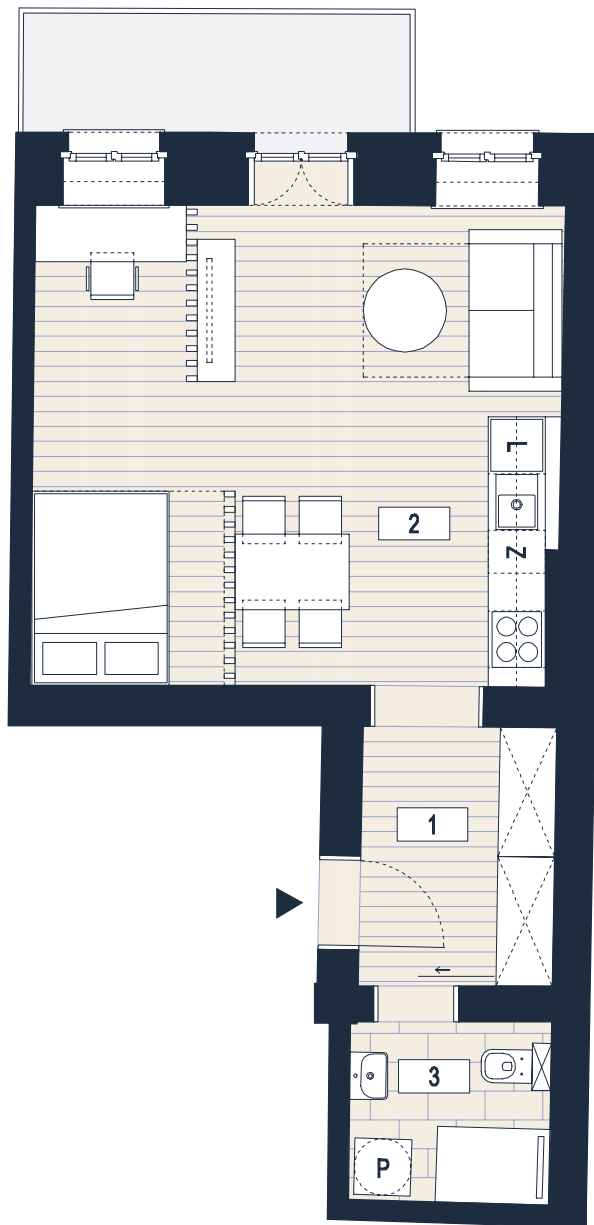


## mieszkanie 2.1.2



Kamienice Szczytnicka

kamienica 29a  
piętro I  
pow. sprzedażowa 38,13 m<sup>2</sup>

w tym:

powierzchnia użytkowa \*\* 37,61 m<sup>2</sup>  
ściany demontowalne, wnęki 0,52 m<sup>2</sup>

1. przedpokój 5,62 m<sup>2</sup>  
2. pokój z aneksem kuch. 27,93 m<sup>2</sup>  
3. łazienka 4,06 m<sup>2</sup>

balkon 5,49 m<sup>2</sup>

biuro sprzedaży  
+ 48 888 665 694

sprzedaz@kamieniceszczytnicka.pl  
www.kamieniceszczytnicka.pl

Niniejsza karta lokalu jest materiałem reklamowym i nie stanowi oferty w rozumieniu przepisów Kodeksu Cywilnego - ma wyłącznie charakter poglądowy. Przedstawione powierzchnie podano na podstawie projektu budowlanego. Możliwe jest wystąpienie niewielkich zmian w projekcie wykonawczym. Wymiarowanie uwzględnia wykończenie. Meble i urządzenia służą wyłącznie celom ilustracyjnym. Przyłącza instalacyjne znajdują się w miejscach usytuowania urządzeń. \*Powierzchnie sprzedażowe podano jako powierzchnie użytkowe powiększone o powierzchnie: pod ścianami demontowanymi, wnęk oraz pod skosami. \*\* Powierzchnie użytkowe podano wg normy PN-ISO 9836:2015-12.

ADAMICZKA-BROMA