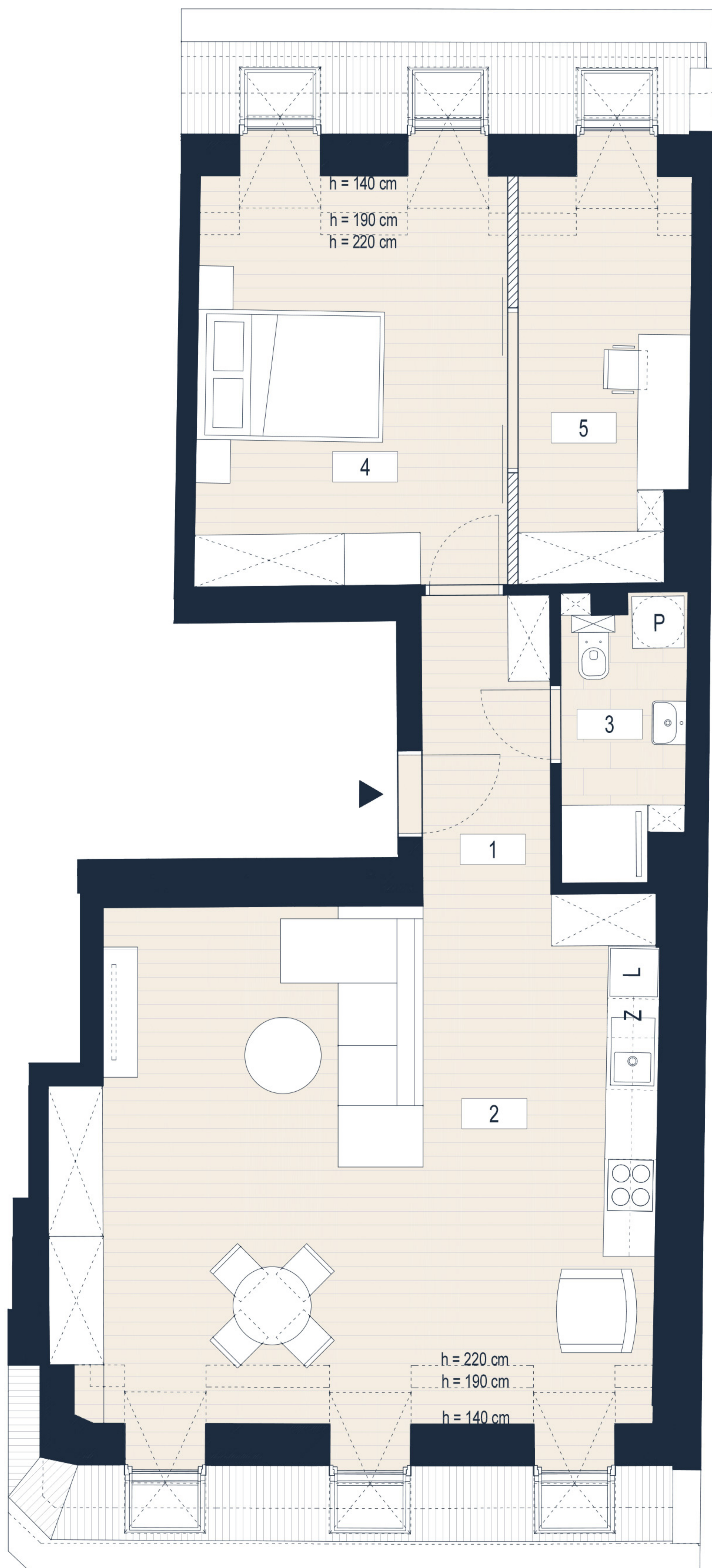


mieszkanie 1.5.2



Kamienice Szczytnicka

kamienica 29
piętro poddasze
pow. sprzedażowa 86,01 m²

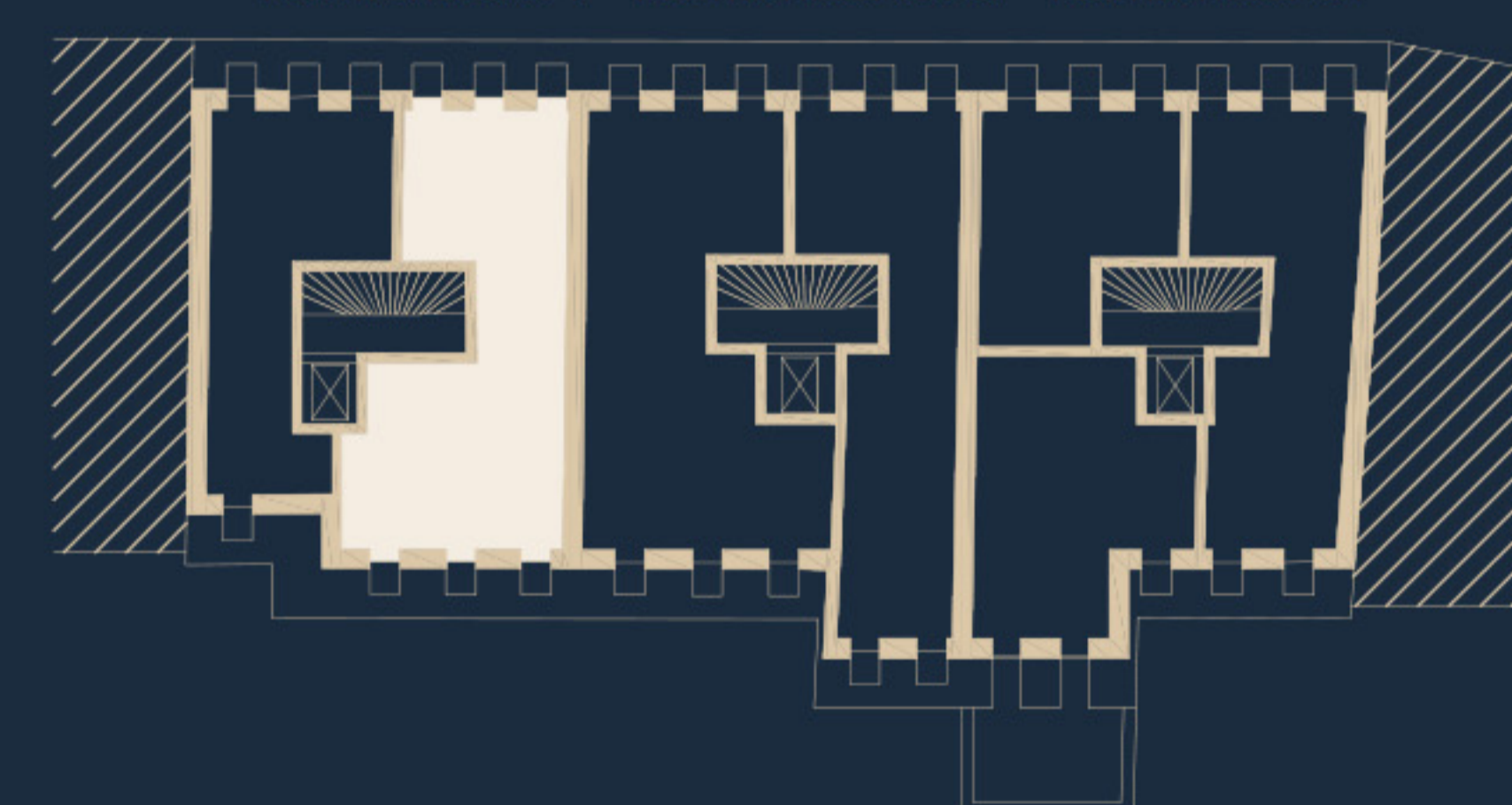
w tym:

powierzchnia użytkowa** 74,73 m²
ściany demontowalne, wnęki 0,57 m²
powierzchnia pod skosem 10,71 m²

1. przedpokój	5,12 m ²
2. pokój z aneksem kuch.	40,20 m ²
3. łazienka	4,49 m ²
4. sypialnia	16,30 m ²
5. sypialnia	8,62 m ²

ul. Szczytnicka

Kamienica 29 Kamienica 29a Kamienica 31



biuro sprzedaży

+ 48 888 665 694

sprzedaz@kamieniceszczytnicka.pl

www.kamieniceszczytnicka.pl

Niniejsza karta lokalu jest materiałem reklamowym i nie stanowi oferty w rozumieniu przepisów Kodeksu Cywilnego - ma wyłącznie charakter poglądowy. Przedstawione powierzchnie podano na podstawie projektu budowlanego. Możliwe jest wystąpienie niewielkich zmian w projekcie wykonawczym. Wymiarowanie uwzględnia wykończenie. Meble i urządzenia służą wyłącznie celom ilustracyjnym. Przyłącza instalacyjne znajdują się w miejscach usytuowania urządzeń. *Powierzchnie sprzedażowe podano jako powierzchnie użytkowe powiększone o powierzchnie: pod ścianami demontowanymi, wnęk oraz pod skosami. **Powierzchnie użytkowe podano wg normy PN-ISO 9836:2015-12.



P - pralka L - lodówka Z - zmywarka
ściany działowe nadające się do demontażu

WR HOME

ADAMICZKA·BROMA