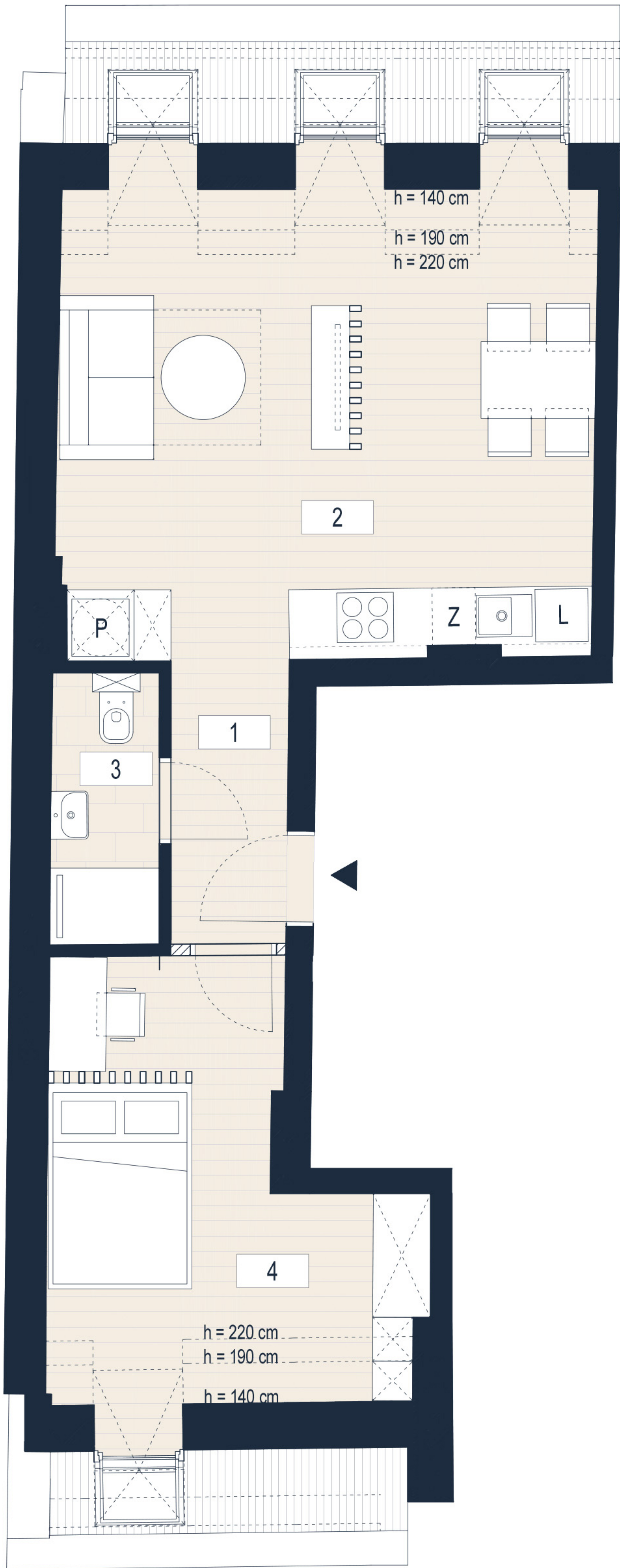


mieszkanie 1.5.1



P - pralka
L - lodówka
Z - zmywarka
ściany działowe nadające się do demontażu
0 1 2 3 4 5m



ADAMICZKA·BROMA

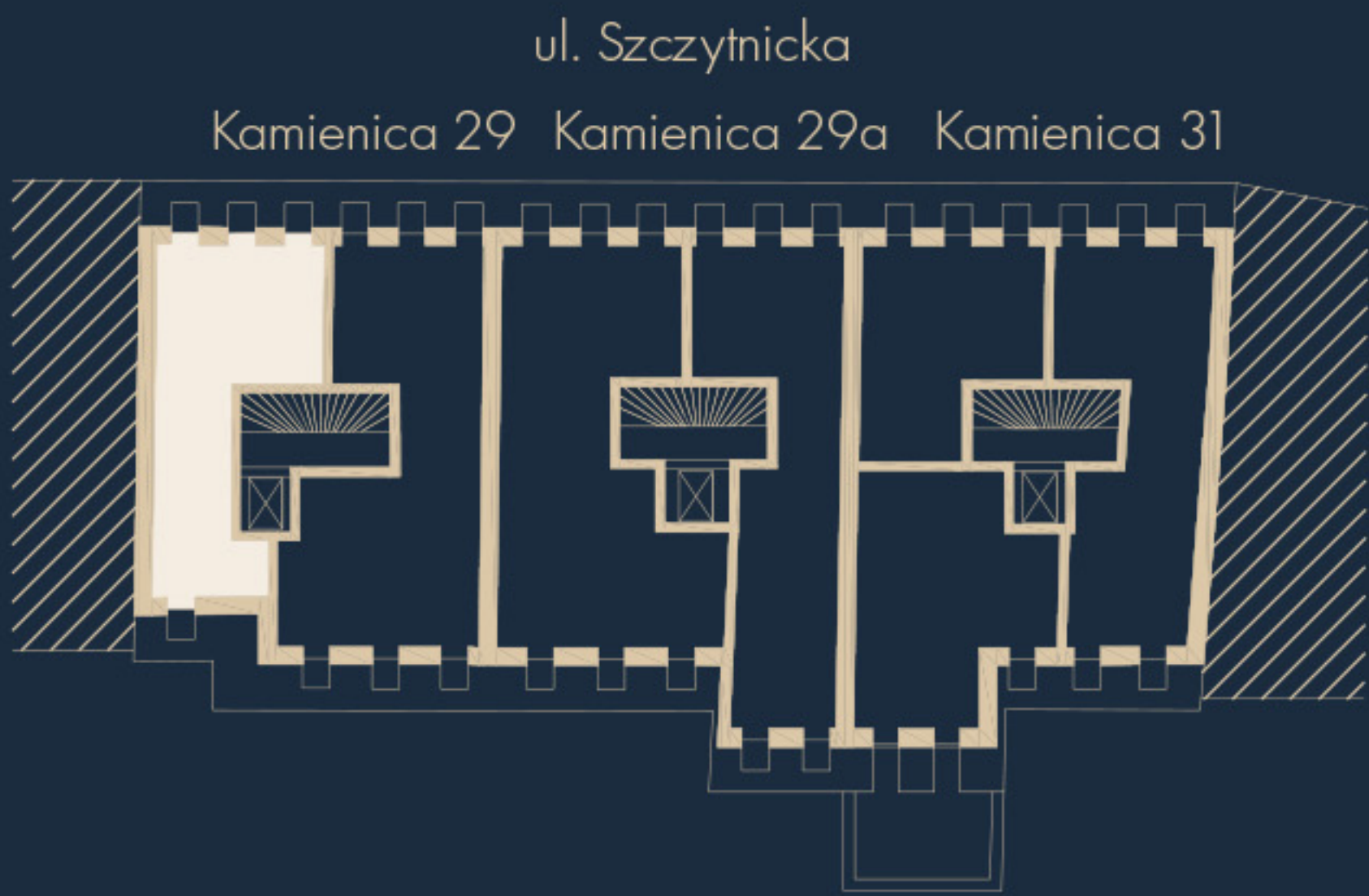


Kamienice Szczytnicka

kamienica 29
piętro poddasze
pow. sprzedażowa 53,71 m²

w tym:
powierzchnia użytkowa** 46,74 m²
ściany demontowalne, wewnątrz 0,00 m²
powierzchnia pod skosem 6,97 m²

- | | |
|--------------------------|----------------------|
| 1. przedpokój | 3,61 m ² |
| 2. pokój z aneksem kuch. | 26,31 m ² |
| 3. łazienka | 3,21 m ² |
| 4. sypialnia | 13,61 m ² |



biuro sprzedaży
+ 48 888 665 694
sprzedaz@kamieniceszczytnicka.pl
www.kamieniceszczytnicka.pl

Niniejsza karta lokalu jest materiałem reklamowym i nie stanowi oferty w rozumieniu przepisów Kodeksu Cywilnego - ma wyłącznie charakter poglądowy. Przedstawione powierzchnie podano na podstawie projektu budowlanego. Możliwe jest wystąpienie niewielkich zmian w projekcie wykonawczym. Wymiarowanie uwzględnia wykończenie. Meble i urządzenia służą wyłącznie celom ilustracyjnym. Przyłącza instalacyjne znajdują się w miejscach usytuowania urządzeń. *Powierzchnie sprzedażowe podano jako powierzchnie użytkowe powiększone o powierzchnie: pod ścianami demontowanymi, wewnątrz oraz pod skosami. **Powierzchnie użytkowe podano wg normy PN-ISO 9836:2015-12.