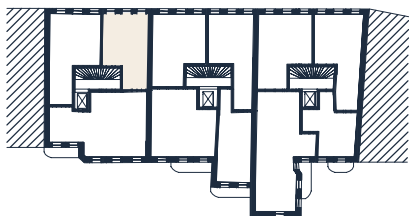
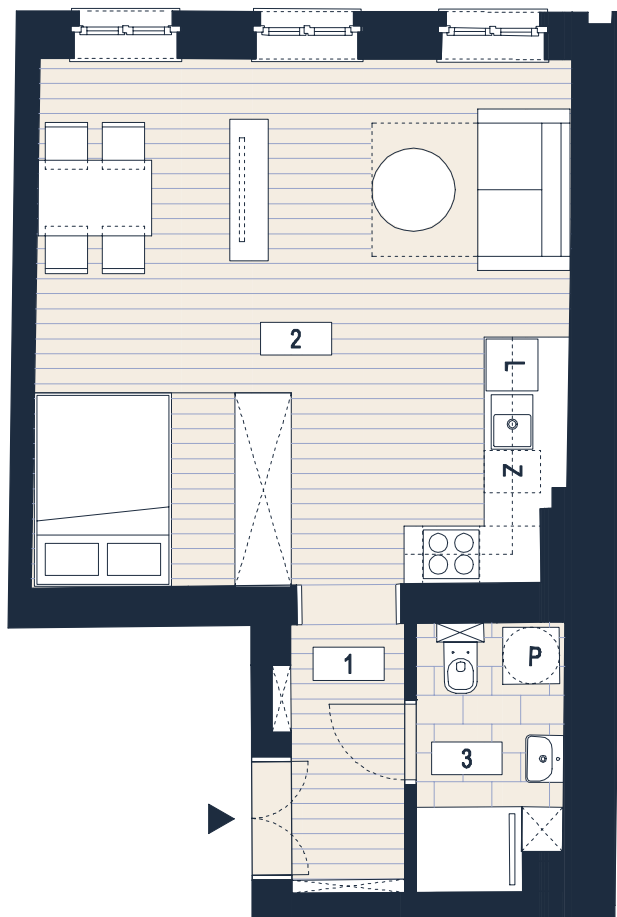


ul. Szczytnicka  
Kamienica 29 Kamienica 29a Kamienica 31



## mieszkanie 1.4.2



P - pralka      L - lodówka      Z - zmywarka  
- ściany działowe nadające się do demontażu

  
WR HOME

ADAMICZKA·BROMA

  
Kamienice Szczytnicka

kamienica 29  
piętro IV  
pow. sprzedażowa 38,89 m<sup>2</sup>

w tym:

powierzchnia użytkowa \*\* 38,89 m<sup>2</sup>  
ściany demontowalne, wnęki 0,00 m<sup>2</sup>

1. przedpokój 3,41 m<sup>2</sup>  
2. pokój z aneksem kuch. 31,21 m<sup>2</sup>  
3. łazienka 4,27 m<sup>2</sup>

biuro sprzedaży  
+ 48 888 665 694  
sprzedaz@kamieniceszczytnicka.pl  
www.kamieniceszczytnicka.pl

Niniejsza karta lokalu jest materiałem reklamowym i nie stanowi oferty w rozumieniu przepisów Kodeksu Cywilnego - ma wyłącznie charakter poglądowy. Przedstawione powierzchnie podano na podstawie projektu budowlanego. Możliwe jest wystąpienie niewielkich zmian w projekcie wykonawczym. Wymiarowanie uwzględnia wykończenie. Meble i urządzenia służą wyłącznie celom ilustracyjnym. Przyłącza instalacyjne znajdują się w miejscach usytuowania urządzeń. \*Powierzchnie sprzedażowe podano jako powierzchnie użytkowe powiększone o powierzchnie: pod ścianami demontowanymi, wnęk oraz pod skosami. \*\* Powierzchnie użytkowe podano wg normy PN-ISO 9836:2015-12.