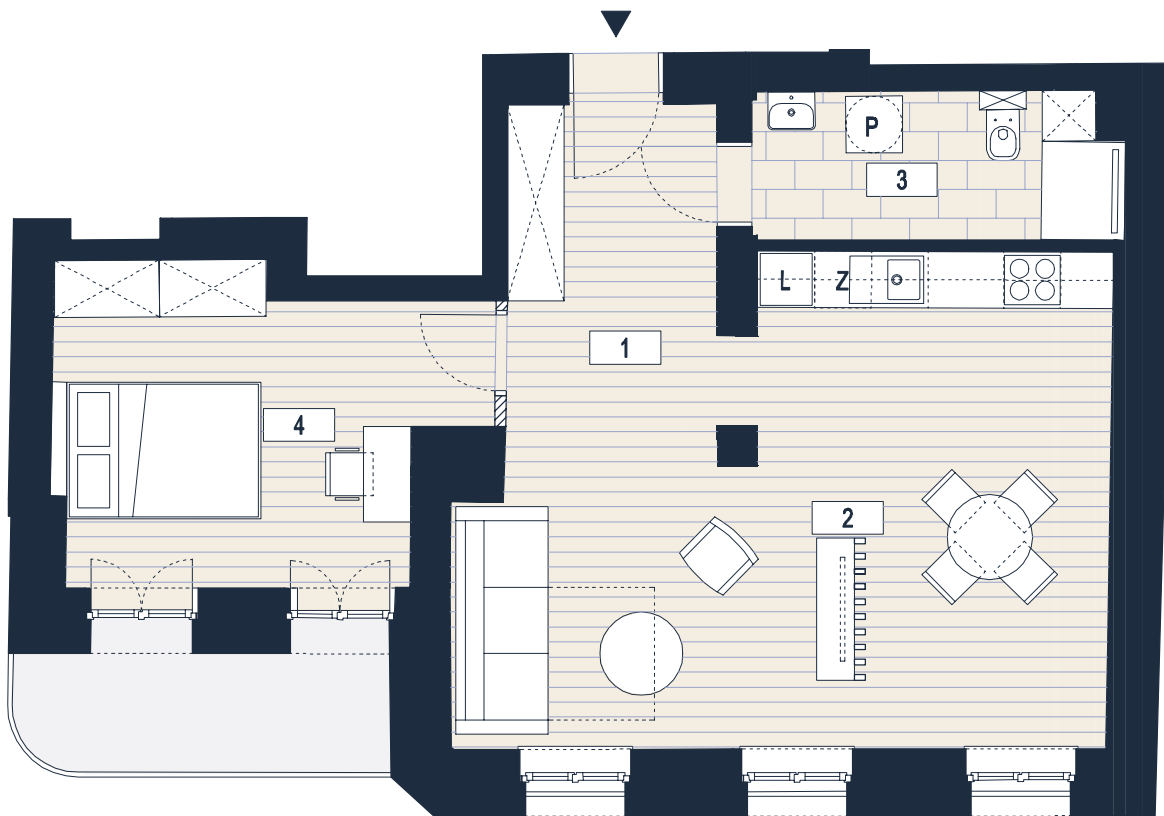


## mieszkanie 1.2.3



ADAMICZKA-BROMA



Kamienice Szczytnicka

kamienica 29  
piętro II  
pow. sprzedażowa 57,95 m<sup>2</sup>

w tym:

powierzchnia użytkowa \*\* 57,23 m<sup>2</sup>  
ściany demontowalne, wnęki 0,72 m<sup>2</sup>

1. przedpokój	7,58 m <sup>2</sup>
2. pokój z aneksem kuch.	30,16 m <sup>2</sup>
3. łazienka	5,95 m <sup>2</sup>
4. sypialnia	13,54 m <sup>2</sup>

balkon 4,92 m<sup>2</sup>

biuro sprzedaży  
+ 48 888 665 694

sprzedaz@kamieniceszczytnicka.pl  
www.kamieniceszczytnicka.pl

Niniejsza karta lokalu jest materiałem reklamowym i nie stanowi oferty w rozumieniu przepisów Kodeksu Cywilnego - ma wyłącznie charakter poglądowy. Przedstawione powierzchnie podano na podstawie projektu budowlanego. Możliwe jest wystąpienie niewielkich zmian w projekcie wykonawczym. Wymiarowanie uwzględnia wykończenie. Meble i urządzenia służą wyłącznie celom ilustracyjnym. Przyłącza instalacyjne znajdują się w miejscach usytuowania urządzeń. \*Powierzchnie sprzedażowe podano jako powierzchnie użytkowe powiększone o powierzchnie: pod ścianami demontowanymi, wnek oraz pod skosami. \*\* Powierzchnie użytkowe podano wg normy PN-ISO 9836:2015-12.